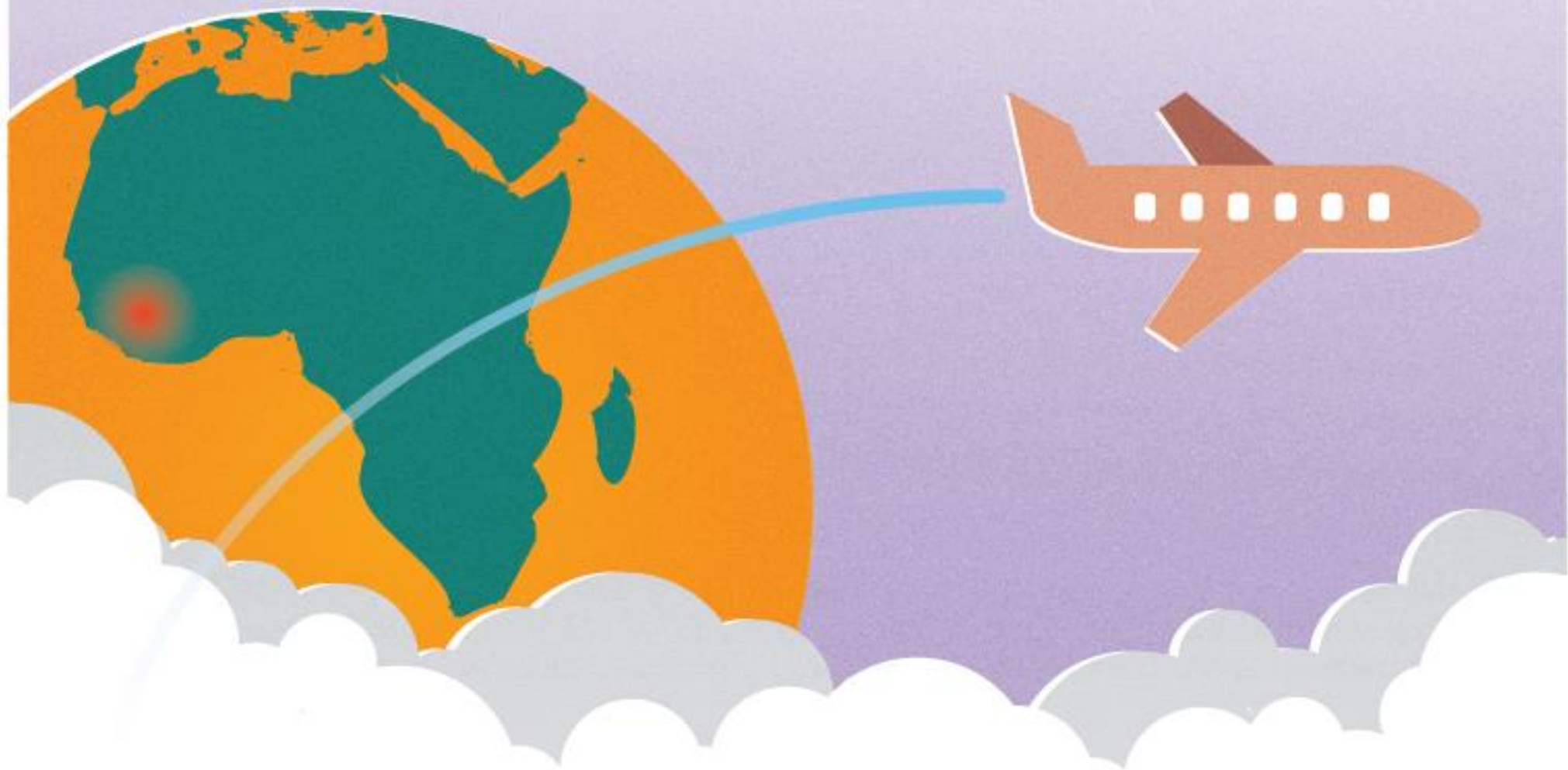
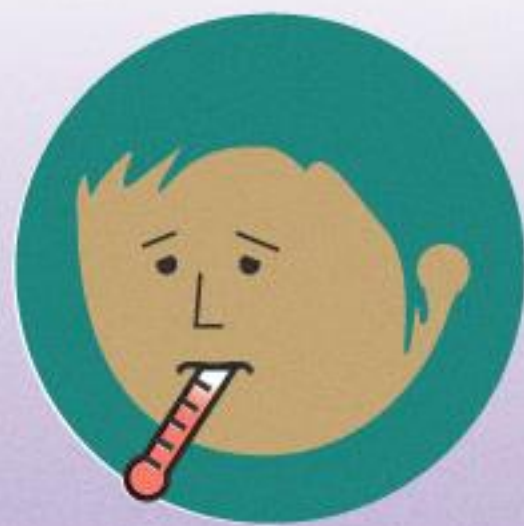


CHÚ Ý

NẾU QUÝ VỊ MỚI ĐẾN TỪ
TÂY PHI



VÀ QUÝ VỊ **CẢM THẤY KHÔNG KHỎE** VÌ BỊ:
SỐT, HO, KHÓ THỞ,
PHÁT BAN, NÔN MỬA, VÀ/HOẶC TIÊU CHẢY



**XIN HÃY NÓI NGAY CHO CÁC
NHÂN VIÊN**