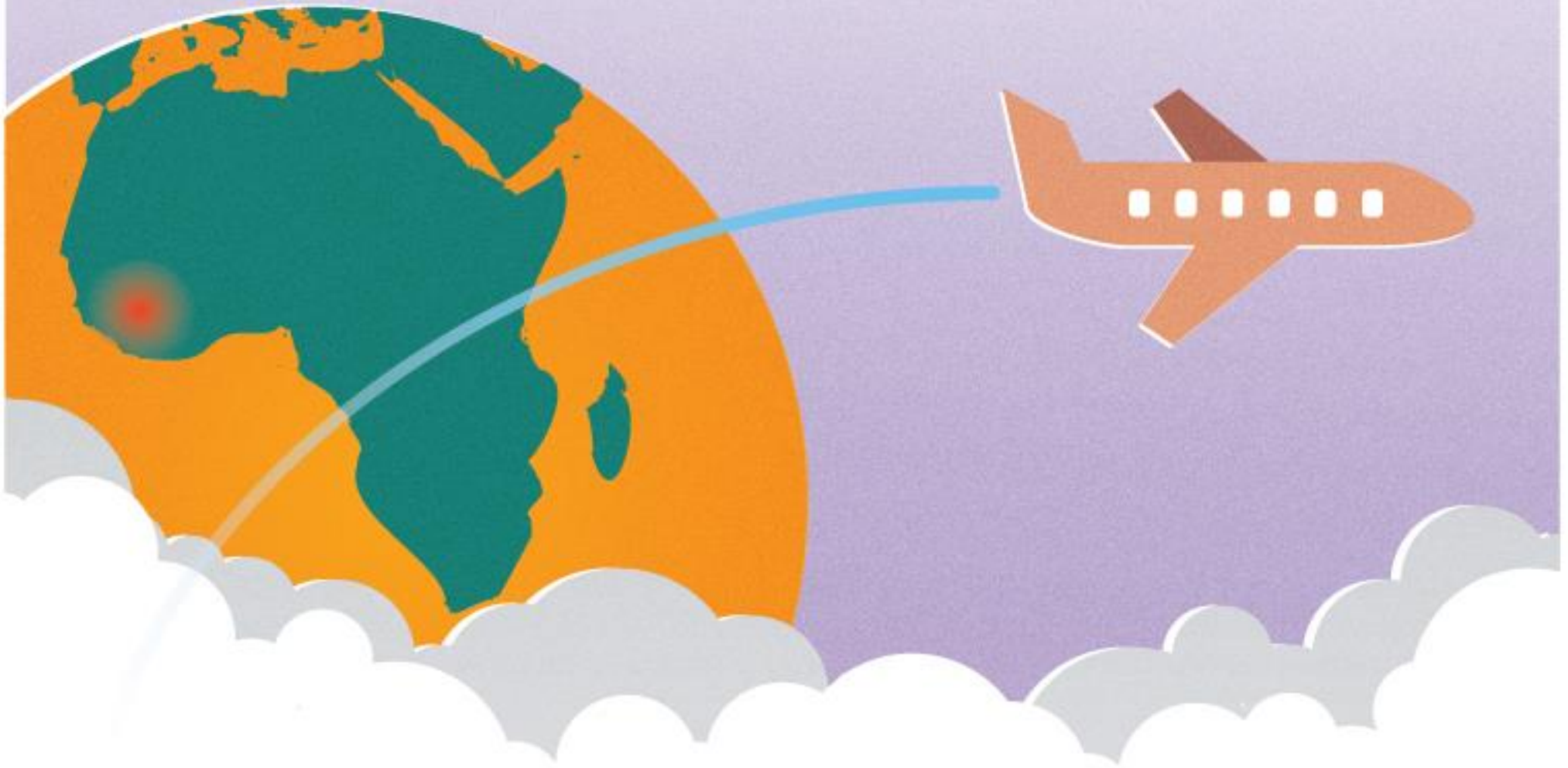


ATTENTION

SI VOUS AVEZ RÉCEMMENT VOYAGÉ DE
L'AFRIQUE DE L'OUEST



ET VOUS VOUS **SENTEZ MALADE** AVEC:

FIÈVRE, TOUX, DIFFICULTÉ À RESPIRER,
ROUGEUR, VOMISSEMENT ET/OU DIARRHÉE



**VEUILLEZ INFORMER IMMÉDIATEMENT
LE PERSONNEL**