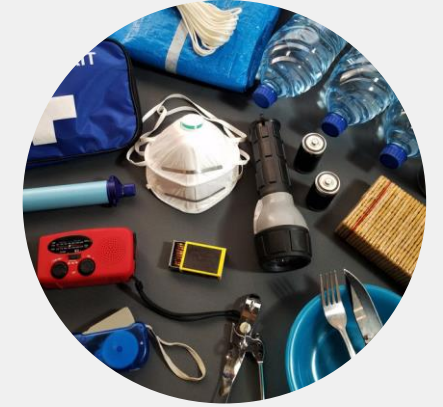


## قائمة إمدادات الطوارئ المرجعية

جهز إمدادات تكفيك أنت وأسرتك لمدة ثلاثة أيام على الأقل.



تأكد من أن مجموعتك أدواتك تحتوي على العناصر التالية

- الأدوية
- الطعام والمياه
- إمدادات ولوازم للرضع والأطفال
- لوازم الحيوانات الأليفة
- هواتف جوال /شاحن
- كشاف ضوء وصفارة
- نقدية
- نسخة من الملفات والوثائق الهامة
- مجموعة الإسعافات الأولية
- راديو يعمل بالبطارية وبطاريات إضافية

اعد مجموعة أدوات الاستعداد الخاصة بك :

[www.ready.gov/kit](http://www.ready.gov/kit)

مهم

إن كنت تتناول أي أدوية،

- احرص دوماً على أن يكون لديك إمدادات طبية تكفي لمدة أسبوع واحد على الأقل.
- اكتب قائمة بالأدوية التي تتناولها أنت وأفراد أسرتك.
- اكتب اسم الدواء وجرعته وعدد مرات تناوله وسبب تناوله.



ابق على اتصال لتبقى على اطلاع



تلقى تنبيهات مجانية عن الأحداث الطارئة أو الجو من مدينة فيلادلفيا. أرسل كلمة **READYPHILA** إلى الرقم **888-777** أو تفضل بزيارة الموقع الإلكتروني **www.phila.gov/OEM** للاشتراك في خدمة التنبيهات المجانية.

شبكة شركاء الاستجابة المجتمعية

**(Community Response Partner Network)**

اشترك للحصول على أحدث المستجدات عن العواصف الشديدة و طوارئ الصحة العامة.



سجل هنا

<https://bit.ly/CRPNnewsletters>

حافظ على صحتك  
و  
أمانك في أثناء  
الأجواء القاسية

ما الذي عليّ فعله بخصوص العفن الفطري؟

الوقاية

- تحكم في الرطوبة لمنع تكوّن العفن الفطري.
- نظف الأسطح الرطبة وجففها في غضون 24 ساعة وتخلص من الأشياء التي لا يمكن تجفيفها.
- استخدم المراوح ومكيفات الهواء ومزيلات الرطوبة في التجفيف.

التنظيف الآمن

- ارتد قفازات مطاطية ونظارات وقاية وقميص طويل الأكمام وبنطال وقناع.
- افتح الأبواب والنوافذ.
- استخدم صابون أو منظف خالي من الأمونيا. لا تخلط المبيض بالأمونيا أبدًا.
- إن كنت تستطيع، استخدم أحد الاختصاصيين في تنظيف المناطق المصابة بالعفن الفطري التي تزيد مساحتها عن متر في متر.

يسبب العفن الفطري تهيج العين والبشرة وردة فعل تحسسية. إن كنت مصاب بالربو، قد يُحفز العفن الفطري نوبات الربو.



لمزيد من المعلومات عن تنظيف العفن الفطري

يُرجى زيارة الرابط [www.epa.gov/mold](http://www.epa.gov/mold)

ما الواجب فعله  
في أثناء الفيضان وبعده؟

تجنب مياه الفيضان

- لا تقُد أو تسير في الطرق المتأثرة بالفيضان.
- تحمل مياه الفيضان جراثيم ضارة وكيمائيات ومخلفات.
- اغسل يديك في حالة ملامسة مياه الفيضان.

تجنب التعرض لقرص البعوض

- تخلص من أي ماء راكد.
- تأكد من وجود السلك المانع للحشرات على النوافذ والأبواب.
- استخدم طارد البعوض.

في حالة انقطاع التيار

- لا تستخدم الطعام المحفوظ في براد متوقف لمدة تزيد عن أربع ساعات.
- استبدل الأدوية التي تحتاج إلى براد.

تجلب الفيضانات الكثير من المخاطر  
على الناس في فيلادلفيا بما فيها  
المخاطر الصحية.

ما هي آثار تغير المناخ؟

المزيد من الهطول

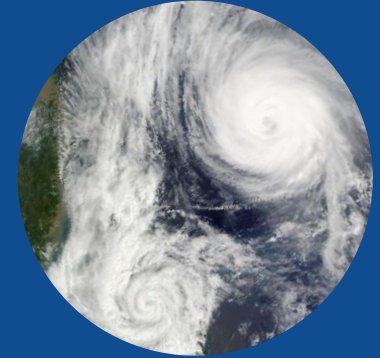
يمكن أن تتسبب العواصف الأثقل والأكثر تواتراً في فيضان الأنهار والبحيرات وغيرها من المسطحات المائية في كثير من الأحيان.

مد عاصفي

تصبح العواصف الساحلية أقوى وأكثر تواتراً ويمكن أن تتسبب في ارتفاع المياه فوق المستويات العادية.

ارتفاع مستوى سطح البحر

بعض مناطق فيلادلفيا معرضة لخطر ارتفاع مستوى سطح البحر والفيضانات.



إن كنت تستخدم مولدًا

- تبعث المولدات غاز أول أكسيد الكربون (CO) السام.
- لا تستخدم المولدات في الأماكن الداخلية مطلقاً حتى وإن كانت النوافذ والأبواب مفتوحة. استخدم المولد في خارج منزلك على بعد 6 أمتار على الأقل.