

Quais as consequências da mudança climática?

Mais precipitação da água

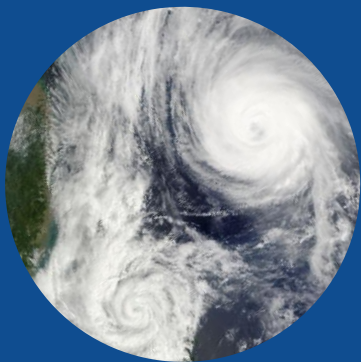
Tempestades mais pesadas e com frequência podem fazer com que os volumes de água transbordem.

Tempestade

As tempestades no litoral estão ficando mais fortes e frequentes e podem fazer com que a água suba acima dos níveis normais.

Elevação do nível do mar

Algumas áreas da Filadélfia estão em risco de elevação do nível do mar e de enchentes.



Geradores

- Os geradores produzem o gás venenoso monóxido de carbono (CO).
- NUNCA utilize um gerador dentro de casa, mesmo que as janelas e portas estejam abertas. Use-os fora de sua casa, a mais de 6 metros de distância.

O que é indicado fazer antes e depois de uma enchente?

Não utilize água da enchente.

- De modo algum caminhe ou dirija por estradas inundadas.
- As águas de enchentes apresentam germes nocivos, produtos químicos e lixo.
- Lave as mãos em caso de contato com a água de enchente.

Evite picada de mosquitos.

- Não deixe água parada.
- Certifique-se de que as telas das janelas e portas estejam no lugar.
- Faça o uso do repelente.

Caso falte luz,

- alimentos que estejam no refrigerador desligado há mais de quatro horas devem ser jogados fora.
- Medicamentos que precisam de refrigeração devem ser substituídos por outros.

Na Filadélfia, as enchentes representam muitos riscos para a população, incluindo perigos a saúde.

O que devo fazer com o mofo?

Prevenção

- Controle a humidade para prevenir o mofo.
- Não deixe superfícies molhadas por mais de 24 horas e jogue fora os itens que não secam.
- Faça o uso de ventiladores, ar condicionado e desumidificadores de ambientes.

Limpeza segura

- luvas de borracha, óculos de proteção, roupa de manga longa, calça comprida e máscara devem ser usados.
- Abra as portas e janelas.
- Utilize sabão ou detergente não amônico. **NUNCA** misture água sanitária com amônia.
- Se você puder, contrate um profissional para limpar áreas extensas de mofo.

O mofo pode provocar irritação nos olhos, na pele e causar reações alérgicas.

Se você tem asma, o mofo pode desencadear ataques de asma.



Para mais informações sobre a limpeza de mofo, acesse www.epa.gov/mold