

COVID-19, VSR e gripe sazonal

Sintomas do vírus respiratório



Febre



Calafrios



Fadiga



Tosse



Dor de cabeça

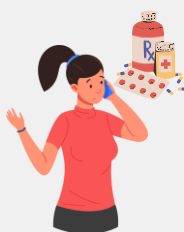
Principais formas de prevenir doenças



Vacinas



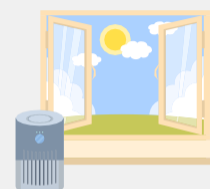
Higiene



Tratamento



Fique em casa e evite a propagação



Etapas para um ar mais limpo

Formas adicionais de prevenir doenças



Máscaras



Testes

Se se estiver a sentir mal, fique em casa e longe de outras pessoas durante 24 horas até que AMBOS:



Os seus sintomas melhorarem



Não tiver febre (sem remédios)



De seguida, tome precauções adicionais nos próximos 5 dias.

Use estratégias adicionais quando:

- ✓ Muitas pessoas na sua comunidade estiverem a ficar doentes.
- ✓ Você, ou aqueles á sua volta, foram recentemente expostos, estão doentes ou estão a recuperar.
- ✓ Você, ou as pessoas á sua volta, tiverem maior probabilidade de adoecer gravemente.

Pessoas com maior probabilidade de adoecer gravemente



Idosos



Bebés e crianças menores de 5 anos



Pessoas com com deficiências



Grávidas



Pessoas com certas condições de saúde



Pessoas com sistema imunitário fraco

Recursos sobre COVID-19, VSR e gripe sazonal

Fatos rápidos sobre vacinas

- A vacina contra a gripe é atualizada todos os anos para proteger contra os tipos de gripe previstos como os mais comuns.
- As vacinas COVID-19 atualizadas são criadas para proteger contra os tipos/variantes mais recentes do vírus.
- As imunizações contra VSR protegem bebês e adultos com 50 anos de idade ou mais contra infecções graves por VSR.

Encontre mais informações sobre vacinas

- bit.ly/FluPHL
- bit.ly/COVIDvaxPHL
- bit.ly/RSVvaxPHL



Entre em contacto com seu profissional de saúde se tiver dúvidas sobre vacinas ou se se estiver a sentir mal.

Encontre um profissional de saúde

É importante ter um prestador de cuidados primários em quem confie para ajudá-lo a manter-se saudável durante o outono, especialmente se tiver um problema de saúde crónico.

Use o **Primary Care Finder** em <https://www.phila.gov/primary-care/> para encontrar assistência médica gratuita ou de baixo custo, mesmo que não tenha seguro.

Pesquise por idioma, localização, especialidade e muito mais.

Pergunte ao Departamento de Saúde

Para obter mais informações ou se tiver alguma dúvida, ligue para a Central de Atendimento ao Cliente do Departamento de Saúde Pública da Filadélfia pelo telefone **215-685-5488**, aberta de **segunda a sexta-feira, das 8h30 às 17h.**

Para interpretação, **pressione 2** para espanhol; **pressione 3** para interpretação no seu idioma. **Ligue para o 711 para obter assistência TRS/TTY.**

O Programa de Preparação para a Saúde Pública ajuda as comunidades prepararem-se e responderem às emergências de saúde pública através de formações comunitárias, tabelas de recursos e consultas porta a porta. Podemos ir à sua comunidade!

Visite nosso site em bit.ly/PDPHPreparednessOutreach.

Para cópias impressas deste folheto, perguntas ou problemas com a tradução, envie um e-mail para PublicHealthPreparedness@phila.gov ou deixe uma mensagem em **215-429-3016**.

Gostaríamos muito de o ouvir!

Siga-nos nas redes sociais!



@PHLHlthPrepare



Philly Health Prepared



@Phlpublichealth



Department of
Public Health
CITY OF PHILADELPHIA