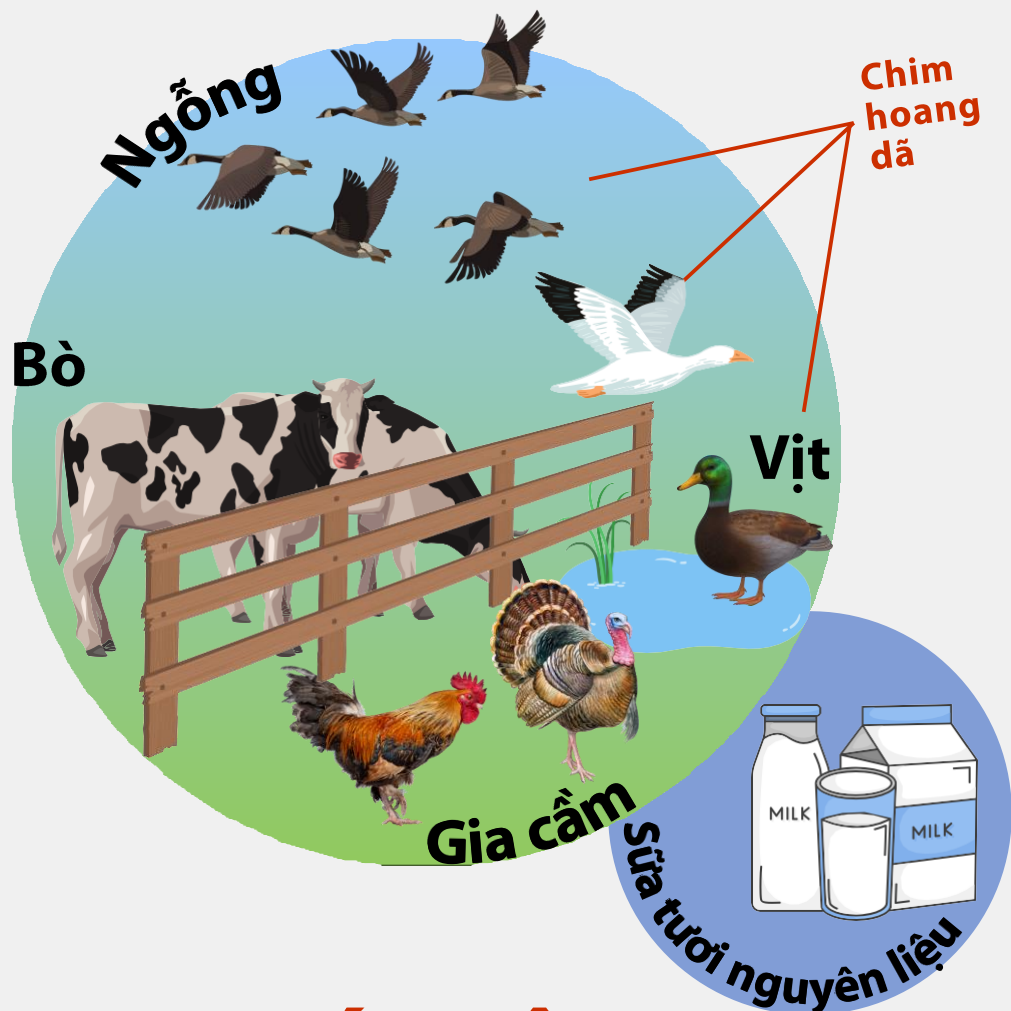


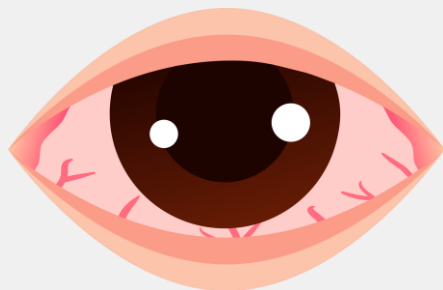
CHÚ Ý

NẾU QUÝ VỊ ĐÃ
Ở GẦN NHỮNG
ĐỘNG VẬT NÀY
HOẶC ĐÃ UỐNG
SỮA TƯƠI
NGUYÊN LIỆU



**VÀ QUÝ VỊ ĐANG PHÁT BỆNH
VỚI CÁC TRIỆU CHỨNG:**

MẮT ĐỎ, SỐT, HO, ĐAU HỌNG, KHÓ THỞ, NGHỆT MŨI/SỔ MŨI, ĐAU
NGƯỜI, TIÊU CHẢY



**VUI LÒNG BÁO
VỚI NHÂN VIÊN
NGAY LẬP TỨC**



Quét hoặc truy cập
bit.ly/BirdFlu2025
để biết thêm
thông tin.