

# GRIPPE DAS AVES



**TAMBÉM É  
CONHECIDA COMO  
GRIPPE AVIÁRIA,  
H5N1 E HPAI!**

**A gripe das aves é uma infecção viral que afeta principalmente as aves, mas que pode ocasionalmente infectar os seres humanos e outros animais. A gripe das aves provoca sintomas que vão de ligeiros a graves.**

## SITUAÇÃO ATUAL

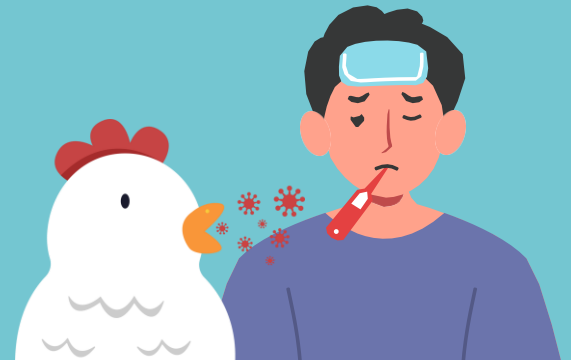
**Nos Estados Unidos, há um surto de gripe das aves que faz com que as aves, vacas produtoras de leite e pessoas afetadas fiquem doentes.**

**O risco atual para o público é baixo, mas as pessoas expostas a animais infectados estão mais suscetíveis ao risco de infecção.**

**Para mais informações, visite:  
[bit.ly/BirdFlu2024](https://bit.ly/BirdFlu2024).**



**As infecções humanas com gripe das aves ocorrem principalmente após contacto próximo ou desprotegido com animais infectados.**



## PREVENIR A GRIPPE DAS AVES

- **Evite o contacto com aves selvagens. As aves, como os gansos e os patos, são portadoras comuns da gripe das aves e podem ser infectadas, mesmo que não apresentem sintomas de doença.**
- **Instrua as crianças a não tocarem em aves selvagens ou outros animais, especialmente em locais como jardins zoológicos, quintas e feiras.**
  - **Qualquer pessoa que toque num animal deve lavar as mãos com água e sabão imediatamente.**
- **NÃO beba leite não tratado. O leite pasteurizado é seguro para beber e mata o vírus H5N1.**

**ÚLTIMA ATUALIZAÇÃO: DEZEMBRO DE 2024**

## H5N1 PARA PESSOAS QUE CRIAM GALINHAS



- **Evite o contacto entre as suas aves e as aves selvagens e mude-lhes a água pelo menos uma vez por dia.**
- **Use fatos-macaco e calçado específicos para cuidar das suas aves. Mude de roupa antes de entrar em casa.**
- **Evite tocar no rosto após contacto com aves selvagens ou domésticas, ou com objetos que possam estar contaminados com a sua saliva, muco ou fezes. Lave bem as mãos com água e sabão.**
- **Vigie as suas aves para detetar sinais de doença e isole imediatamente as aves doentes.**

**Comunique imediatamente as suas aves doentes ao Gabinete de Saúde Animal e Serviços de Diagnóstico da Pensilvânia (717-772-2852, opção 1) e as aves selvagens doentes ou mortas à Comissão de Caça da Pensilvânia (833-PGC-Hunt).**

**Também pode contactar o veterinário estatal ou o USDA (866-536-7593). O serviço de saúde pode também pedir-lhe para monitorizar os seus sintomas durante os 10 dias seguintes.**

**O CDC disponibiliza recursos adicionais para as pessoas que possuem aves: [bit.ly/AvianFluCDC](https://bit.ly/AvianFluCDC).**