

PTASIA GRYPA



**PTASIA GRYPA
JEST RÓWNIEŻ
CZASEM
NAZYWANA
H5N1 I HPAI!**

Ptasia grypa to infekcja wirusowa, która dotyka głównie ptaki, ale czasami może zarażać ludzi i inne zwierzęta. Ptasia grypa powoduje objawy od łagodnych do ciężkich.

OBECNA SYTUACJA

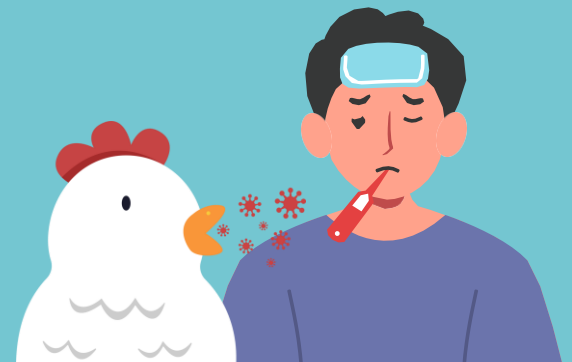
W Stanach Zjednoczonych trwa obecnie epidemia ptasiej grypy, powodująca choroby u dotkniętych nią ptaków, krów produkujących mleko i ludzi.

Obecne ryzyko dla społeczeństwa jest niskie, ale osoby mające kontakt z zakażonymi zwierzętami są bardziej narażone na zakażenie.

Więcej informacji można znaleźć na stronie: [bit.ly /BirdFlu2024](https://bit.ly/BirdFlu2024).



Do zakażeń ptasią gripą u ludzi dochodzi głównie po bliskim lub niezabezpieczonym kontakcie z zakażonymi zwierzętami.



ZAPOBIEGAJ PTASIEJ GRYPIE

- **Unikaj kontaktu z dzikimi ptakami. Ptaki, takie jak gęsi i kaczki, są częstymi nosicielami ptasiej grypy i mogą być zarażone, nawet jeśli nie wyglądają na chore.**
- **Poinstruuuj dzieci, aby nie dotykały dzikich ptaków ani innych zwierząt, zwłaszcza w miejscach takich jak małe zoo, farmy i targi.**
 - **Każdy, kto dotyka zwierzęcia, powinien natychmiast umyć ręce wodą z mydłem.**
- **NIE pij surowego mleka. Mleko pasteryzowane jest bezpieczne do picia i zabija wirusy H5N1.**

OSTATNIA AKTUALIZACJA: GRUDZIEŃ 2024 R.

H5N1 DLA OSÓB HODUJĄCYCH KURCZAKI



- **Unikaj kontaktu ptaków z dzikim ptactwem i zmieniaj im wodę przynajmniej raz dziennie.**
- **Używaj dedykowanych kombinezonów i butów podczas opieki nad ptakami. Zmień je na inne ubrania przed wejściem do domu.**
- **Unikaj dotykania twarzy po kontakcie z dzikimi lub domowymi ptakami lub przedmiotami, które mogą być skażone ich śliną, śluzem lub kałem. Dokładnie umyj ręce wodą z mydłem.**
- **Monitoruj swoje ptaki pod kątem oznak choroby i natychmiast izoluj wszystkie chore osobniki.**

Natychmiast zgłoś swoje chore ptaki do Pennsylvania Bureau of Animal Health and Diagnostic Services (717-772-2852, opcja 1), a chore lub martwe dzikie ptaki do Pennsylvania Game Commission (833-PGC-Hunt).

Możesz również skontaktować się ze stanowym weterynarzem lub USDA (866-536-7593). Departament zdrowia może również poprosić Cię o monitorowanie objawów na przestrzeni najbliższych 10 dni.

CDC ma dodatkowe zasoby dla właścicieli stad przydomowych: [bit.ly /AvianFluCDC](https://bit.ly/AvianFluCDC).