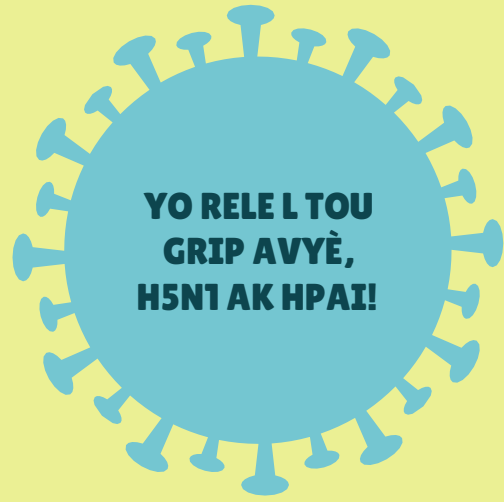


# GRIP ZWAZO



**Grip zwazo se yon enfeksyon viral ki afekte sitou zwazo, men li ka enfekte moun ak lòt bèt yon lè konsa. Grip zwazo lakòz sentòm ki varye ant nivo lejè jiska grav.**

## SITIYASYON AN AKTYÈLMAN

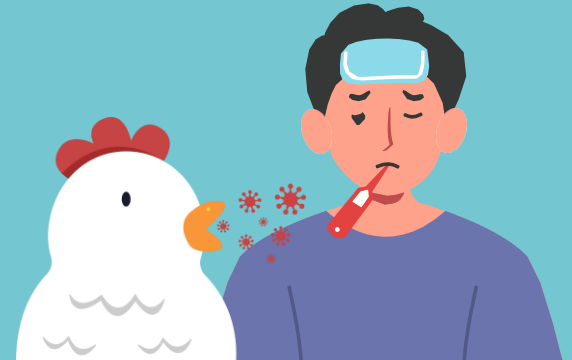
**Genyen yon epidemi grip zwazo Ozetazini, ki rann malad zwazo, bèf ki pwodui lèt, ak moun ki afekte yo.**

**Risk la fèb aktyèlman pou piblik la, men moun ki ekspoze avèk bèt ki enfekte yo gen pi gwo risk pou enfeksyon.**

**Pou jwenn plis enfòmasyon ale sou: [bit.ly /BirdFlu2024](https://bit.ly/BirdFlu2024).**



**Enfeksyon avèk grip zwazo kay moun rive sitou apre kontak pwòch oswa kontak san pwoteksyon avèk bèt ki enfekte yo.**



## PREVNI GRIP ZWAZO

- **Evite kontak avèk zwazo sovaj. Zwazo tankou zwa ak kana se pòtè kouran grip avyè, epi yo ka enfekte menm si yo pa sanble malad.**
- **Mande timoun yo pou yo pa manyen zwazo sovaj ni lòt bèt, sitou nan kote tankou zou, fèm, ak fwar.**
  - **Nenpòt moun ki manyen yon bèt dwe lave men l avèk savon ak dlo imedyatman.**
- **PA bwè lèt kri. Lèt pasterize san danje pou bwè epi li touye viris H5N1 yo.**

**DÈNYE MIZAJOU: DESANM 2024**

## H5N1 POU MOUN KI FÈ ELVAJ POUL YO



- Evite kontak ant zwazo w yo ak zwazo sovaj epi chanje dlo zwazo yo omwen yon fwa pa jou.
- Sèvi ak salòpèt ak soulye ki la pou sa espesyalman lè w ap pran swen zwazo w yo. Chanje yo anvan w antre andedan kay ou.
- Evite manyen figi w apre w fin an kontak avèk zwazo sovaj oswa zwazo nan kay oswa objè ki gendwa kontamine avèk saliv, flèm oswa pou pou zwazo yo. Lave men w byen pwòp avèk dlo ak savon.
- Siveye zwazo w yo pou siy maladi epi izole imedyatman tout sa ki malad yo.

Rapòte imedyatman zwazo malad ou yo bay Pennsylvania Bureau of Animal Health and Diagnostic Services (Biwo sante ak sèvis dyagnostik animal Pennsilvani) (717-772-2852, opsyon 1) epi zwazo sovaj ki malad oswa ki mouri bay Pennsylvania Game Commission (Komisyon jwèt Pennsilvani) (833-PGC-Hunt).

Epitou ou ka kontakte veterinè Eta a oswa USDA (866-536-7593). Depatman sante a ka mande w tou pou w siveye sentòm ou pandan 10 pwochen jou yo.

CDC gen resous anplis pou pwopriyetè bann zwazo nan lakou yo: [bit.ly /AvianFluCDC](https://bit.ly/AvianFluCDC).