

CÚM GIA CẦM



VÀ CŨNG ĐƯỢC
BIẾT TỚI NHƯ BỆNH
CÚM A (AVIAN
INFLUENZA),
H5N1 VÀ HPAI!

Cúm gia cầm là bệnh nhiễm virus chủ yếu ảnh hưởng đến gia cầm nhưng đôi khi có thể thỉnh thoảng lây nhiễm sang con người và các động vật khác. Cúm gia cầm gây nên các triệu chứng từ vừa tới nặng.

TÌNH HÌNH HIỆN TẠI

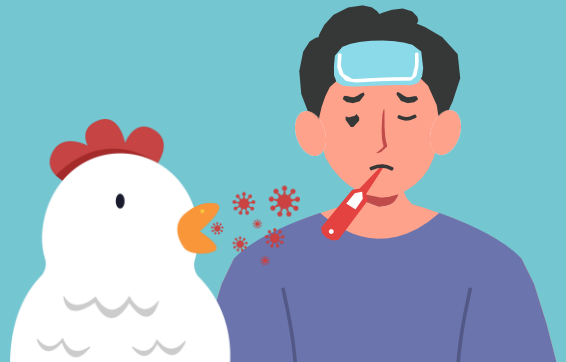
Đang có một đợt bùng nổ dịch cúm gia cầm tại Hoa Kỳ, ảnh hưởng tới gia cầm, bò sản xuất sữa và người bị bệnh.

Rủi ro hiện tại đối với cộng đồng là thấp nhưng mọi người có tiếp xúc với động vật nhiễm bệnh có nguy cơ lây nhiễm cao hơn.

Để biết thông tin vui lòng truy cập đường dẫn: [bit.ly /BirdFlu2024](https://bit.ly/BirdFlu2024).



Nhiễm cúm gia cầm ở người chủ yếu xảy ra sau khi tiếp xúc gần hoặc không được bảo vệ với gia cầm nhiễm bệnh.



NGĂN CHẶN CÚM GIA CẦM

- Tránh tiếp xúc với các loài chim hoang dã. Các loài chim như ngỗng và vịt là những loài thường mang mầm bệnh cúm gia cầm và chúng có thể bị nhiễm bệnh kể cả khi trông vẫn khỏe mạnh.
- Hướng dẫn trẻ em không chạm vào các loài chim hoặc các động vật hoang dã khác, đặc biệt tại những nơi như sở thú, nông trại và hội chợ.
 - Bất kỳ ai chạm vào động vật nên rửa tay với xà phòng và nước ngay lập tức.
- KHÔNG uống sữa tươi nguyên liệu chưa được nấu. Sữa tươi thanh trùng an toàn để uống và loại bỏ được virus H5N1.

CẬP NHẬT GẦN NHẤT: THÁNG 12/2024

H5N1 DÀNH CHO NGƯỜI NUÔI GÀ



- Ngăn chặn tiếp xúc giữa gia cầm của quý vị và gà rừng cũng như đổi nước cho chúng ít nhất một lần mỗi ngày.
- Dùng quần yếm và giày chuyên dụng khi chăm sóc gia cầm của quý vị. Thay đồ trước khi bước vào nhà.
- Tránh sờ lên mặt sau khi tiếp xúc với các loài chim hoang dã hoặc nuôi trong nhà, hoặc những vật dụng bị nhiễm nước bọt, chất nhầy hoặc phân của chúng. Hãy rửa tay thường xuyên với xà phòng và nước.
- Theo dõi gia cầm của quý vị với các dấu hiệu của bệnh và ngay lập tức cách ly những con nhiễm bệnh.

Báo cáo gia cầm nhiễm bệnh của quý vị với Văn phòng Pennsylvania về Sức khỏe động vật và Dịch vụ chẩn đoán (717-772-2852, chọn 1) và các loài chim hoang dã bị bệnh hoặc chết với Pennsylvania Game Commission (833-PGC-Hunt) ngay lập tức.

Quý vị cũng có thể liên hệ bác sĩ thú y trong bang hoặc USDA (866-536-7593). Sở y tế cũng có thể yêu cầu quý vị theo dõi các dấu hiệu của mình trong 10 ngày tiếp theo.

CDC đã có những nguồn tài liệu bổ sung cho các chủ nuôi đàn nhỏ ở sân sau nhà: [bit.ly /AvianFluCDC](https://bit.ly/AvianFluCDC).