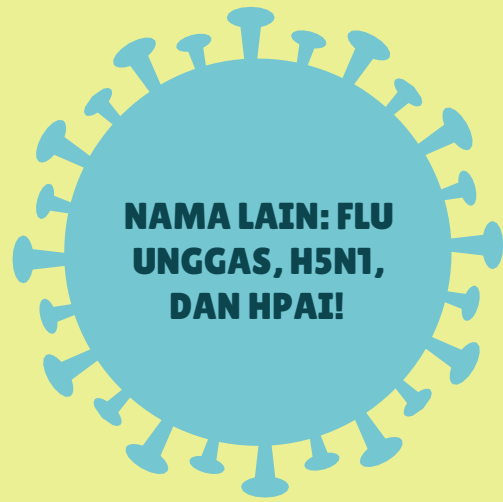


FLU BURUNG



Flu burung merupakan infeksi virus yang umumnya menjangkiti unggas, tetapi dalam beberapa kasus dapat menjangkiti manusia dan hewan lain. Gejala yang ditimbulkan flu burung bervariasi mulai dari sedang hingga parah.

KONDISI SAAT INI

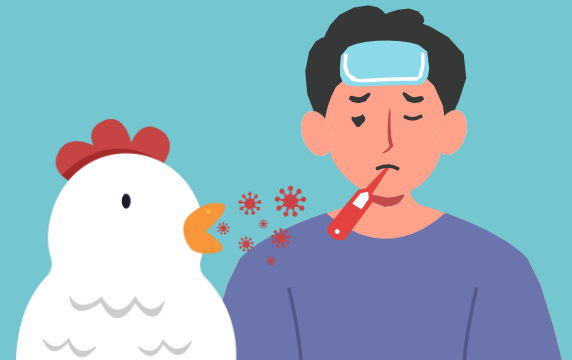
Sedang terjadi wabah flu burung di Amerika Serikat. Wabah tersebut menyebabkan unggas, sapi perah, dan warga di sana jatuh sakit.

Saat ini risiko terhadap masyarakat luas masih rendah, tetapi masyarakat yang terpapar hewan yang terinfeksi memiliki risiko yang lebih tinggi untuk terinfeksi virus.

Dapatkan informasi lengkap di: [bit.ly /BirdFlu2024](https://bit.ly/BirdFlu2024).



Manusia dapat terinfeksi virus flu burung setelah mengalami kontak dekat atau tanpa perlindungan dengan hewan yang telah terinfeksi.



PENCEGAHAN FLU BURUNG

- **Hindari melakukan kontak dengan unggas liar. Unggas seperti angsa dan bebek termasuk pembawa umum virus flu burung, dan hewan-hewan tersebut dapat terinfeksi virus tersebut meski terlihat sehat.**
- **Ajarkan anak-anak untuk tidak menyentuh unggas liar atau hewan lainnya, khususnya di tempat seperti pojok interaksi di kebun binatang, di peternakan, dan pasar.**
 - **Apabila menyentuh hewan, cuci tangan Anda dengan sabun dan air mengalir segera.**
- **JANGAN mengonsumsi susu mentah. Konsumsilah susu pasteurisasi yang sudah aman untuk diminum karena prosesnya membunuh virus H5N1.**

BERITA TERKINI: DESEMBER 2024

H5N1 UNTUK PETERNAK UNGGAS



- **Jangan biarkan unggas piaraan Anda bersentuhan dengan unggas liar, dan ganti air minum di dalam kandang setidaknya satu kali sehari.**
- **Gunakan pakaian terusan dan sepatu khusus selama merawat unggas Anda. Bila sudah selesai, lepaskan pakaian dan sepatu khusus Anda sebelum memasuki rumah.**
- **Hindari menyentuh wajah setelah bersentuhan dengan unggas baik yang liar maupun piaraan, atau setelah bersentuhan dengan objek lainnya yang mungkin terkontaminasi liur, cairan tubuh, atau kotoran hewan. Cuci tangan hingga bersih menggunakan sabun dan air mengalir.**
- **Awasi kesehatan unggas Anda, perhatikan apabila ada tanda-tanda sakit. Segera isolasi unggas yang sakit.**

Jika ada unggas Anda yang sakit, segera melapor ke Pusat Pelayanan Kesehatan Hewan dan Diagnostik Pennsylvania (Pennsylvania Bureau of Animal Health and Diagnostic Services) (opsi 1: 717-772-2852). Jika menemukan unggas liar yang sakit atau mati, segera melapor ke Komisi Hewan Buruan Pennsylvania (Pennsylvania Game Commission) (833-PGC-Hunt).

Anda juga dapat menghubungi dokter hewan di negara bagian Anda atau USDA (866-536-7593). Departemen kesehatan mungkin juga akan meminta Anda untuk memonitor gejala pada diri Anda selama 10 hari ke depan.

CDC menyediakan berbagai sumber informasi tambahan untuk peternak rumahan: [bit.ly /AvianFluCDC](https://bit.ly/AvianFluCDC).