

GRIPPE AVIAIRE



**ÉGALEMENT
CONNUE SOUS
LE NOM DE H5N1
ET HPAI !**

La grippe aviaire est une infection virale qui touche principalement les oiseaux, mais qui peut occasionnellement infecter l'homme et d'autres animaux. La grippe aviaire provoque des symptômes allant de légers à graves.

SITUATION ACTUELLE

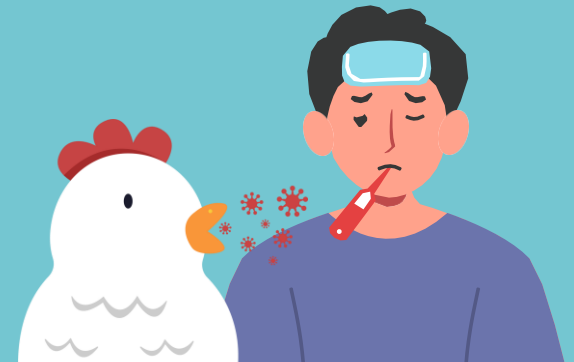
Un foyer de grippe aviaire s'est déclaré aux États-Unis, rendant malades les oiseaux, les vaches laitières et les personnes touchées.

Le risque actuel pour la population est faible, mais les personnes ayant été exposées à des animaux infectés courent un risque plus élevé d'infection.

Pour plus d'informations, consultez l'adresse suivante : [bit.ly /BirdFlu2024](https://bit.ly/BirdFlu2024).



Les infections humaines par la grippe aviaire se produisent principalement après un contact direct ou non protégé avec des animaux infectés.



PRÉVENTION DE LA GRIPPE AVIAIRE

- **Éviter tout contact avec les oiseaux sauvages. Les oiseaux comme les oies et les canards sont des porteurs courants de la grippe aviaire et peuvent être infectés même s'ils n'ont pas l'air malades.**
- **Demander aux enfants de ne pas toucher les oiseaux sauvages ou d'autres animaux, en particulier dans les zoos, les fermes et les foires.**
 - **Toute personne qui touche un animal doit immédiatement se laver les mains à l'eau et au savon.**
- **Ne PAS consommer de lait cru. Le lait pasteurisé peut être bu sans danger et permet de tuer les virus H5N1.**

DERNIÈRE MISE À JOUR : DÉCEMBRE 2024

H5N1 POUR LES ÉLEVEURS DE POULETS



- **Éviter tout contact entre vos oiseaux et les oiseaux sauvages et changer leur eau au moins une fois par jour.**
- **Utiliser une combinaison et des chaussures spécifiques lorsque vous vous occupez de vos oiseaux. Changer de vêtements avant de rentrer chez vous.**
- **Éviter de vous toucher le visage après avoir été en contact avec des oiseaux sauvages ou domestiques ou des objets susceptibles d'être contaminés par leur salive, leur mucus ou leurs excréments. Se laver soigneusement les mains avec de l'eau et du savon.**
- **Surveiller vos oiseaux pour détecter tout signe de maladie et isoler immédiatement ceux qui sont malades.**

Signalez immédiatement vos oiseaux malades au bureau de la santé animale et des services de diagnostic de Pennsylvanie (717-772-2852, option 1) et les oiseaux sauvages malades ou morts à la Commission de la chasse de Pennsylvanie (833-PGC-Hunt).

Vous pouvez également contacter le vétérinaire de l'État ou l'USDA (866-536-7593). Le département de la santé peut également vous demander de surveiller vos symptômes au cours des dix prochains jours.

Le CDC propose des ressources supplémentaires aux propriétaires de volailles : bit.ly/AvianFluCDC.

DERNIÈRE MISE À JOUR : DÉCEMBRE 2024