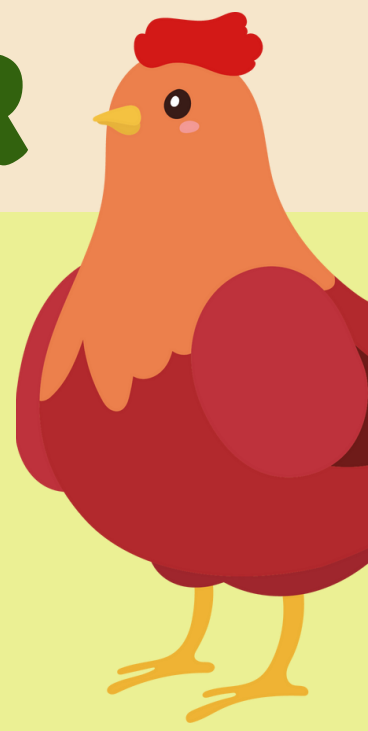


GRUPE AVIAR



TAMBIÉN
CONOCIDA COMO
GRUPE AVIAR,
H5N1 Y HPAI

La gripe aviar es una infección vírica que afecta principalmente a las aves, pero que a veces puede infectar a los seres humanos y otros animales. Provoca síntomas que van de leves a graves.

SITUACIÓN ACTUAL

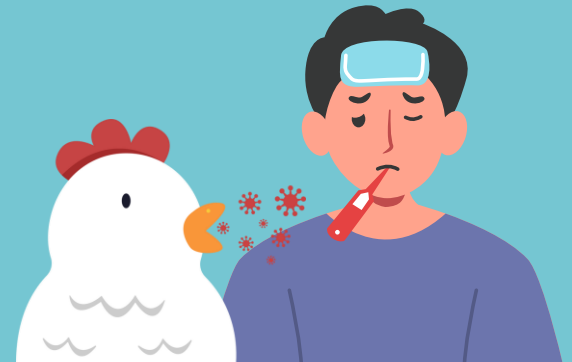
Hay un brote de gripe aviar en Estados Unidos que enferma a las aves afectadas, a las vacas productoras de leche y a las personas.

En este momento, el riesgo para la población es bajo, pero las personas expuestas a animales infectados corren un mayor riesgo de infección.

Para obtener más información, visite:
bit.ly/BirdFlu2024.



Las personas se infectan con gripe aviar principalmente luego de entrar en contacto cercano o sin protección con animales infectados.



CÓMO PREVENIR LA GRUPE AVIAR

- Evite el contacto con aves silvestres. Algunas aves, como los gansos y patos, son portadores habituales de la gripe aviar, y pueden estar infectados aunque no parezcan enfermos.
- Indique a los niños que no toquen pájaros salvajes ni otros animales, especialmente en lugares como zoológicos de mascotas, granjas y ferias.
 - Todas las personas deben lavarse las manos con agua y jabón inmediatamente después de tocar un animal.
- **NO** beba leche cruda. La leche pasteurizada es segura para beber ya que la pasteurización mata el virus H5N1.

H5N1 PARA LAS PERSONAS QUE CRÍAN POLLOS



- **Evite el contacto entre sus aves y las aves silvestres; cámbiele el agua al menos una vez al día.**
- **Utilice delantales y zapatos que solo use para cuidar de sus aves. Cámbieselos antes de entrar en casa.**
- **Evite tocarse la cara después de haber estado en contacto con aves silvestres o domésticas, o con objetos que puedan estar contaminados con su saliva, mucosidad o heces. Lávese bien las manos con agua y jabón.**
- **Vigile a sus aves en busca de signos de enfermedad y aíse inmediatamente a las enfermas.**

Si tiene aves enfermas, informe inmediatamente a la Oficina de Salud Animal y Servicios de Diagnóstico (BAHDS) al teléfono 717-772-2852, opción 1; y si observa aves silvestres enfermas o muertas, llame a la Comisión de Caza de Pensilvania al teléfono 833-PGC-Hunt.

También puede comunicarse con el veterinario del estado o con el Departamento de Agricultura de los Estados Unidos (USDA) al teléfono 866-536-7593. El departamento de salud también puede pedirle que controle sus síntomas durante los próximos 10 días.

Los Centros para el Control y Prevención de Enfermedades (CDC) disponen de recursos adicionales para las personas que tienen aves en su jardín o patio: bit.ly/AvianFluCDC.