

新冠病毒 (COVID-19)、呼吸道合胞病毒 (RSV) 和季节性流感

呼吸道病毒症状



发烧



寒战



疲劳



咳嗽



头疼

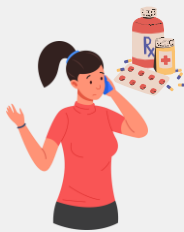
预防疾病的核心方法



接种疫苗



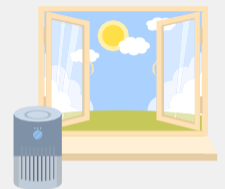
保持卫生



及时治疗



居家预防感染



通风换气

其他预防疾病的方法



戴口罩



保持距离



检测

如果您感觉不舒服，请居家隔离 24 小时，直至：



症状好转



退烧（不服用药物）



然后在未来 5 天内采取额外的
预防措施。

以下情况下需要特别注意：

- ✓ 您的社区中患病人数众多。
- ✓ 您或者周围人群最近接触病毒，患病或正在康复。
- ✓ 您或者周围人群极易患上重症。

重症易感人群



老年人



婴幼儿及
5 岁以下儿童



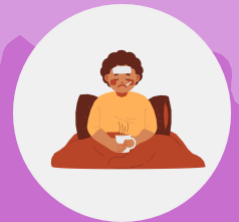
残障人群



孕妇



患有特定疾病
的人群



免疫力低下
的人群

COVID-19、RSV 和季节性流感相关资源

疫苗快速一览

- ◆ 流感疫苗每年都会更新，旨在预防所预测的最常见的流感类型。
- ◆ 最新 COVID-19 疫苗可预防最近的病毒类型/变种。
- ◆ RSV 免疫接种可帮助婴幼儿与 60 岁及以上的老年人预防严重的 RSV 感染。

查找更多疫苗相关信息

- ◆ bit.ly/FluPHL
- ◆ bit.ly/COVIDvaxPHL
- ◆ bit.ly/RSVvaxPHL



*如果您有疫苗方面的疑问或感觉不舒服，
请联系医疗服务机构。*

寻找医疗服务机构

您需要寻找一家可信赖的初级医疗服务机构来帮助您在秋季保持健康，特别是患有慢性疾病的人群。

请通过 www.phila.gov/primary-care 的 **Primary Care Finder** 查找免费或经济的医疗服务机构，即使没有保险也可以选择。

可按语言、位置、专业等进行搜索。

咨询卫生部门

欲了解更多信息或有任何疑问，请致电费城公共卫生部呼叫中心（电话：**215-685-5488**；营业时间：周一至周五上午 8:30 至下午 5:00）。

如需特定语言服务，请拨打 **2** 获得西班牙语服务，或拨打 **3** 获得其他语言服务。

如需 **TRS/TTY** 协助，请拨打 **711**。

公共卫生防备计划 (Public Health Preparedness Program)

旨在通过社区培训、资源表和上门走访等活动，帮助社区防备和应对突发公共卫生事件。我们可以走访您的社区！

请访问我们的网站：bit.ly/PDPHPreparednessOutreach。

如需本宣传单的印刷副本，或对相关内容或翻译有任何疑问，请发送电子邮件至

publichealthpreparedness@phila.gov 或

致电 **215-429-3016**。

欢迎您与我们联系。

在社交媒体上关注我们！



@PHLHthPrepare



Philly Health Prepared



@phlpublichealth



Department of
Public Health
CITY OF PHILADELPHIA