

# Jilinde dhidi ya Surua: Pata Ukweli

Idara ya Afya inafuatilia mlipuko wa surua katika Philadelphia. Surua inaweza kuwa hatari, hasa kwa watoto wachanga na watoto wadogo. Inaambukiza zaidi kuliko virusi vingine.

**Mara nyingi surua huanza na homa, mafua puani, kikohozi, macho mekundu na madoa meupe mdomoni. Siku kadhaa baadaye, upele nyekundu huanza kutoka kwa uso, na kusonga chini kwa mwili wote.**

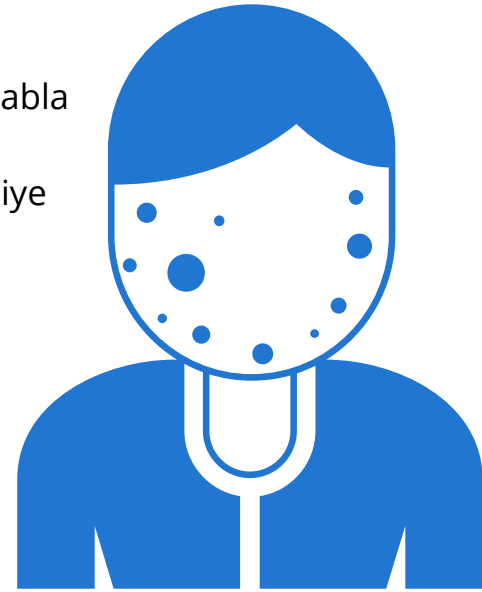
**Surua inaweza kusababisha maambukizi makubwa ya mapafu yanayoitwa nimonia, uvimbe wa ubongo unaoitwa encephalitis, madhara ya muda mrefu, kulazwa hospitalini, na kifo.**

## Je, surua hueneaje?

Surua huenea kwa kuwa karibu na mtu aliye na surua ambaye anakohoa, kupiga chafya, au kupumua tu. Surua inaweza kuenea kabla ya mtu aliye na surua kupata upele na baada ya dalili kuisha. Viini vinaweza kudumu ndani ya chumba kwa saa mbili baada ya mtu aliye na surua kuondoka.

## Ni kinga gani bora dhidi ya surua?

Kupata chanjo! Mfululizo wa chanjo ya MMR unapendekezwa katika miezi 12-15 na tena mtoto anapofikisha miaka 4. Watoto wachanga walio na umri wa zaidi ya miezi 6 wanapaswa kupata dozi ya chanjo ya MMR kabla ya kusafiri hadi nchi ambako surua ni kawaida zaidi.



Takriban mtu 1 kati ya 5 anayepata surua atalazwa hospitalini.

Mtu 1 kati ya kila watu 1,000 walio na surua atapata uvimbe wa ubongo kutokana na maambukizi (encephalitis), ambayo yanaweza kusababisha uharibifu wa ubongo.



Mtu 1 hadi 3 kati ya 1,000 walio na surua watakufa, hata kwa uangalizi bora zaidi.