

COVID-19 ak Grip Sezon

Oktòb 2023

Grip ak COVID-19 se viris respiratwa ki afekte poumon w ak respirasyon w. Pou pwoteje tèt ou e moun pwòch ou yo, pran ni vaksen kont grip la ni boustè COVID-19 la.

- Yo fè mizajou nan vaksen kont grip la (influenza) chak ane pou pwoteje kont souch (tip) grip yo prevwa ki pral pi kouran oswa pi danjere.
- Yo devlope dòz boustè kont COVID-19 yo pou pwoteje kont nouvo souch (tip) COVID-19 ki pi atrapan yo.
- Li enpòtan pou w pran vaksen kont grip ou chak ane epi pou w pran yon boustè kont COVID-19, chak fwa yo ofri yo.

Pou plis enfòmasyon sou vaksen kont grip la ale sou bit.ly/FluPHL

Pou plis enfòmasyon sou vaksen kont COVID ale sou bit.ly/COVIDvaxPHL

Ni COVID-19 ni grip transmèt de moun a yon lòt moun nan menm fason epi lakòz sentòm ki sanble, men yo rive akòz viris diferan.

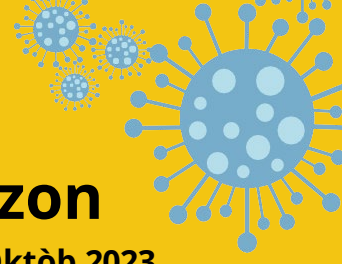
COVID-19 ak grip la ka transmèt lè:



- Ti gout yo (patikil pi piti yo) ka rete nan lè a lè yon moun ki gen COVID-19 oswa grip la respire, etènye, oswa touse, sa ki pèmèt viris la enfekte yon lòt moun.
- Ou manyen yon objè oswa sifas ki gen viris yo sou li, apres a ou manyen bouch ou, nen w oswa je w.
- **Èske w te konnen?** Moun ki enfekte ak COVID-19 oswa grip la gendwa pa santi okenn sentòm epi yo ka transmèt viris yo bay lòt moun anvan menm yo santi yo malad.

Pevni pwopagasyon COVID-19 ak grip la:

- Mete yon mask andedan espas piblik ki gen anpil moun
- Lave men w souvan
- Evite manyen figi w
- Touse ak etènye nan dèyè koudbra w oswa nan yon klinèks



Resous pou COVID-19 ak Grip Sezon

Oktòb 2023

COVID-19 ak grip la gen sentòm ki sanble ki kapab varye ant pa gen okenn sentòm (asentomatik) jouk rive nan sentòm lejè oswa grav. Pou aprann plis ale sou bit.ly/FLUvsCOVID.

Tès yo nesèsè pou konnen si yon moun gen grip, COVID-19, oswa petèt toude. Lè w pran yon vaksen kont grip sezonye epi yon boustè kont COVID-19, se pi bon fason pou w rete pwoteje.

Pou jwenn vaksen ak tès **GRATIS** yo:

Vaksen kont grip yo
bit.ly/FluPHL

Vaksen kont COVID-19
bit.ly/COVIDvaxPHL

Tès COVID-19
bit.ly/Covid19_test

Pou plis enfòmasyon sou COVID-19 ak grip la:

Depatman Sante Piblik Filadèlfi
215-685-5488

Louvri lè nòminal biwo yo.

Konpoze **711** pou èd TRS/TTY.

Gen entèpretasyon disponib,

Peze **2** pou Panyòl oswa peze **3** pou entèpretasyon nan lang pa w.

Jwenn swen jeneral **GRATIS** oswa bon mache:

www.phila.gov/primary-care

Asire oswa pa asire.

Fè rechèch dapre anplasman, tip swen jeneral, swen espesyalize oswa sèvis tès yo.

Kontakte founisè swen sante w Si w gen kesyon sou grip sezonye a, sou vaksen kont COVID-19 yo oswa si w santi w malad.

Rete Konekte Pou w Rete Enfòme

Pou kesyon, tanpri voye yon imèl ban nou nan PublicHealthPreparedness@phila.gov oswa kite yon mesaj nan **(215) 429-3016**. Nou ta renmen tande w!

