

Je, mabadiliko ya hali ya hewa yanasababisha nini?

Mvua zaidi

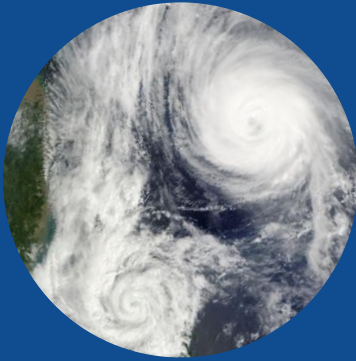
Dhoruba nzito na za mara kwa mara zinaweza kusababisha vyanzo vya maji kufurika mara nyingi zaidi.

Kuongezeka kwa dhoruba

Dhoruba za pwani zinazidi kuwa na nguvu mara kwa mara na zinaweza kusababisha maji kupanda juu ya viwango vya kawaida.

Kupanda kwa kiwango cha bahari

Baadhi ya maeneo ya Philadelphia yako katika hatari ya kupanda kwa kiwango cha bahari na mafuriko.



Ikiwa unatumia jenereta

- Jenereta huzalisha gesi ya sumu ya monoksidi kaboni (CO).
- KAMWE usitumie jenereta ndani ya nyumba, hata kama madirisha na milango iko wazi. Zitumie NJE zaidi ya futi 20 kutoka nyumbani kwako.

Je, Nifanye Nini Wakati na Baada ya Mafuriko?

Epuka maji ya mafuriko

- USIENDESHE gari au kutembea kwenye barabara zilizojaa maji.
- Maji ya mafuriko yana vijidudu hatari, kemikali na takataka.
- Nawa mikono yako ikiwa unagusa maji ya mafuriko.

Epuka kuumwa na mbu

- Ondoa maji yaliyosimama.
- Hakikisha vioo vya madirisha na milango viko vizuri.
- Tumia dawa ya kuua mbu.

Ukipoteza nguvu ya umeme

- Tupa chakula ambacho kimekuwa kwenye jokofu isiyofanya kazi kwa zaidi ya saa nne.
- Badilisha dawa zinazohitaji kuwekwa kwenye friji.

Mafuriko huleta hatari nyingi kwa watu katika Philadelphia, pamoja na hatari za kiafya.

Nifanye Nini Kuhusu Ukungu?

Kuzuia

- Dhibiti unyevu ili kuzuia ukungu.
- Safisha na ukaushe sehemu zenye unyevunyevu ndani ya saa 24 na utupe vitu ambavyo haviwezi kukaushwa.
- Tumia pepeo, viyoyozi na viondoa unyevu kwa kukausha.

Usafishaji Salama

- Vaa glavu za mpira, kinga ya macho, shati la mikono mirefu, suruali ndefu na barakoa.
- Fungua milango na madirisha.
- Tumia sabuni isiyo ya amonia. KAMWE usichanganye dawa ya klorini na amonia.
- Ukiweza, ajiri mtaalamu ili kusafisha maeneo yenye ukungu makubwa kuliko futi 3 kwa 3.

Ukungu unaweza kusababisha kuwasha kwa macho na ngozi na athari za mzio.

Ikiwa una ugonjwa wa pumu, ukungu unaweza kusababisha matatizo ya pumu.



Kwa habari zaidi kuhusu kusafisha ukungu tembelea www.epa.gov/mold