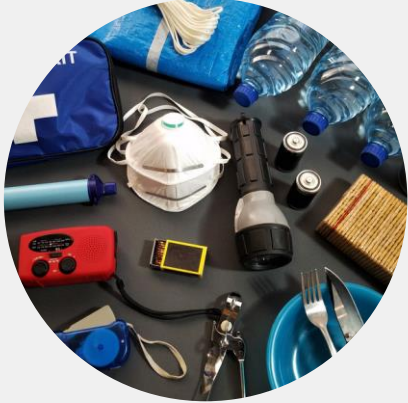


Danh sách vật dụng cần dùng trong tình trạng khẩn cấp

Chuẩn bị đủ đồ dùng cần thiết cho quý vị và gia đình sử dụng trong ít nhất **ba ngày**.



LƯU Ý QUAN TRỌNG



Nếu quý vị đang phải sử dụng thuốc

- Phải luôn chuẩn bị thuốc đủ dùng trong ít nhất một tuần.
- Liệt kê tất cả các đơn thuốc của quý vị và của các thành viên trong gia đình.
- Bao gồm tên thuốc, liều dùng, tần suất sử dụng thuốc, và lý do phải uống thuốc.



Hãy giữ liên lạc để luôn nhận thông tin mới nhất



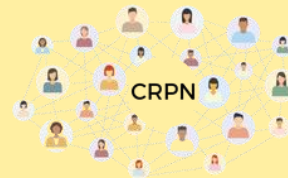
Thành phố Philadelphia sẽ gửi thông báo miễn phí cập nhật tình trạng khẩn cấp hoặc tình hình thời tiết. Soạn tin nhắn theo cú pháp **READYPHILA** rồi gửi **888-777** hoặc truy cập vào **www.phila.gov/OEM** để đăng ký nhận thông báo miễn phí.

Mạng lưới đối tác phản hồi cộng đồng

Tham gia để cập nhật tin tức về các cơn bão dữ dội và các vấn đề sức khỏe cộng đồng khẩn cấp khác.



Đăng ký



bit.ly/phlcommunityresponse



Hãy giữ gìn sức khỏe và đảm bảo an toàn trong thời tiết khắc nghiệt

Xem hướng dẫn tự chuẩn bị vật dụng cần thiết tại:
www.ready.gov/kit



Department of
Public Health
CITY OF PHILADELPHIA

Biến đổi khí hậu gây ra những tác hại nào?

Lượng mưa nhiều hơn

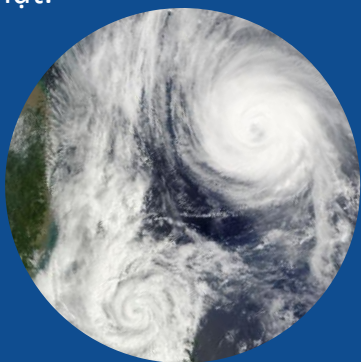
Các cơn bão lớn liên tục có thể gây ra tình trạng ngập nước thường xuyên.

Bão ập tới

Các cơn bão ven biển ngày càng mạnh hơn và xảy ra thường xuyên hơn khiến mực nước dâng cao hơn mức bình thường.

Nước biển dâng lên

Một vài khu vực của Philadelphia đang đối mặt với nguy cơ nước biển dâng lên và ngập lụt.



Nếu quý vị đang sử dụng máy phát điện

- Máy phát điện thải ra khí độc carbon monoxide (CO).
- **KHÔNG ĐƯỢC** sử dụng máy phát điện trong nhà, ngay cả khi có mở cửa sổ và cửa ra vào. Đặt máy phát điện **BÊN NGOÀI** và cách nhà quý vị 6 mét (20 feet).

Tôi nên làm gì trong và sau cơn lũ?

Tránh nước lũ

- **KHÔNG NÊN** lái xe hoặc lội bộ qua các con đường ngập nước.
- Nước lũ có chứa các mầm bệnh có hại, hóa chất và rác thải.
- Rửa tay ngay nếu quý vị nhúng tay vào nước lũ.

Tránh để muối đọng

- Tắt cạn vũng nước đọng.
- Đóng cửa sổ và cửa lưới.
- Sử dụng thuốc xịt muối.

Nếu nhà quý vị mất điện

- Loại bỏ mọi thức ăn có trong tủ lạnh nếu mất điện hơn 4 tiếng.
- Thay mới tất cả các loại thuốc cần bảo quản trong tủ lạnh.

Lũ lụt đem tới nhiều rủi ro cho người dân ở Philadelphia, bao gồm cả mối nguy hiểm về sức khỏe.

Tôi nên xử lý nấm mốc như thế nào?

Phòng ngừa

- Kiểm soát độ ẩm để ngăn ngừa nấm mốc.
- Làm sạch và lau khô các bề mặt ẩm ướt trong vòng 24 giờ và bỏ hết các đồ vật không thể hong khô.
- Sử dụng quạt, máy điều hòa và máy hút ẩm không khí để làm khô.

Đảm bảo an toàn khi vệ sinh

- Mang bao tay cao su, đeo kính bảo vệ mắt, mặc quần áo dài tay và đeo khẩu trang.
- Mở cửa ra vào và cửa sổ.
- Sử dụng xà phòng và chất tẩy không chứa a-mô-ni-ắc. **KHÔNG ĐƯỢC** pha chất tẩy trắng với a-mô-ni-ắc.
- Nếu được, quý vị nên thuê nhân viên vệ sinh chuyên nghiệp để dọn dẹp những khu vực nấm mốc rộng hơn 1 mét vuông (3x3 feet).

Nấm mốc có thể gây kích ứng cho mắt và da, và cũng có thể gây dị ứng.

Nếu quý vị bị hen suyễn, nấm mốc có thể làm quý vị lên cơn suyễn.



Để biết thêm thông tin về cách làm sạch nấm mốc, hãy truy cập vào www.epa.gov/mold