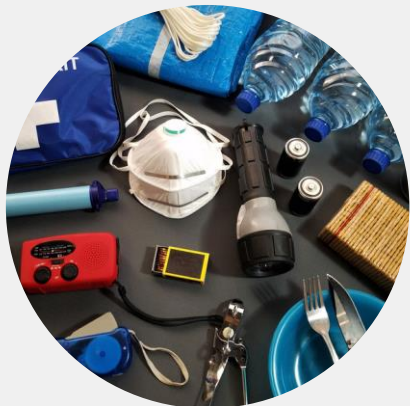


## Lis Verifikasyon Pwovizyon Ijans

Prepare ase pwovizyon pou ou menm ak fanmi ou panda omwens **trwa (3) jou**.



### Asire ou ke kit ou a gen bagay sila yo

- Medikaman
- Manje ak dlo
- Pwovizyon pou tibebe ak timoun
- Pwovizyon pou bèt
- Telefòn selilè/chajè
- Flach ak siflèt
- Lajan kach
- Kopi dokiman enpòtan
- Kit premye-swen
- Radyo ki fonksyone ak pil/pil adisyonèl

Konstwi pwòp twous preparasyon ou:

[www.ready.gov/kit](http://www.ready.gov/kit)

## ENPÒTAN



### Si ou pran medikaman

- Toujou gen medikaman pou omwens yon semèn.
- Ekri medikaman ke ou menm ak fanmi ou pran.
- Mete non medikaman an, dòz la, konbyen fwa ou pran li, epi poukisa ou pran li.



### Rete Konekte Pou Rete Okouran

Resewwa alèt ijans ak tan an gratis soti nan Vil Filadèlfi. Voye **READYPHILA** nan **888-777** oswa vizite [www.phila.gov/OEM](http://www.phila.gov/OEM) pou enskri pou alèt gratis.

**Rezo Patnè pou Entèvasyon Kominotè** Enskri pou mizajou sou Move Tan ak lòt Ijans Sante Piblik.



[bit.ly/phlcommunityresponse](http://bit.ly/phlcommunityresponse)



## Rete an Sante ak an Sekirite Pandan Move Tan



Department of  
Public Health

CITY OF PHILADELPHIA

## Kisa chanjman klima a pwovoke?

### Plis Lapli

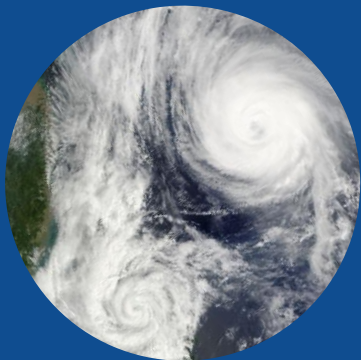
Tanpèt ki pi gwo e ki pwodwi pi souvan ka lakòz rivyè, lak ak lòt sous dlo debòde pi souvan.

### Ond tanpèt

Tanpèt bò lanmè yo vin pi fò, pi souvan e yo ka lakòz dlo yo monte piwo nivo nòmal yo.

### Ogmantasyon nivo lanmè

Kèk zòn nan Filadèlfi anba risk ogmantasyon nivo lamè ak inondasyon.



### Si ou itilize jeneratis (dèlko).

- Dèlko yo pwodui pwazon gaz monoksid kabòn (CO).
- Pa janm itilize dèlko anndan kay, menm si fenèt ak pòt yo louvri. Itilize yo DEYÒ a plis pase 20 pye distans de kay ou.

## Kisa Mwen Dwe Fè Aprè yon Inondasyon?

### Evite dlo inondasyon

- PA kondwi oswa mache nan wout ki inonde.
- Dlo inondasyon ka gen ladan jèm danjere, pwodui chimik, ak fatra.
- Lave men ou si ou touche dlo inondasyon.

### Evite piki moustik

- Debarase ou de dlo ki pa kouri.
- Asire ou ke moustikè fenèt ak pòt yo nan plas yo.
- Itilize sibstans ki konbat moustik.

### Si ou pa gen kouran

- Jete manje ki te nan frijidè san kouran pandan plis pase kat (4) èdtan.
- Ranplanse medikaman ki bezwen refrijerasyon.

***Inondasyon ka reprezante anpil risk pou moun nan Filadèlfi, tankou danje sante.***

## Kisa Mwen Dwe Fè Konsènan Mwazi?

### Prevansyon

- Kontwole imidite pou evite mwazi.
- Netwaye epi seche sifas ki mouye nan 24 èdtan epi jete atik ki pa ka seche yo.
- Itilize vantilatè, è kondisyone ak dezimidikifate pou seche.

### Netwayaj an Sekirite

- Itilize gan kawoutchou, pwoteksyon pou je, yon chemiz manch long, pantalon long, epi yon mask.
- Ouvri pòt ak fenèt yo.
- Ijilize savon oswa detèjan ki pa gen amonyak. PA JANM melanje klowòks ansanm ak amonyak.
- Si ou kapab, chache yon pwofesyonèl pou netwaye espas mwazi ki pi gwo ke 3 pa 3 pye.

Mwazi ka lakòz iritasyon nan je ak po epi reyaksyon alèjik.

Si ou gen opresyon, mwazi ka deklanche yon atak opresyon.



Pou plis enfòmasyon sou netwayaj mwazi visite [www.epa.gov/mold](http://www.epa.gov/mold)