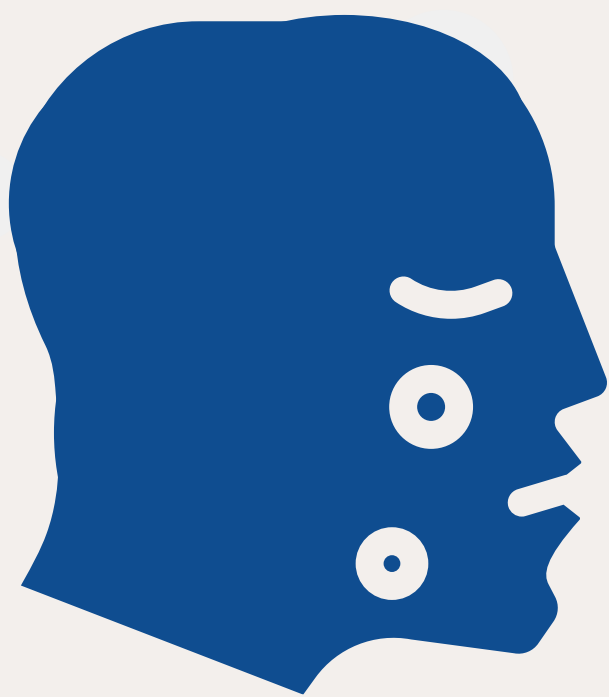


# TENEZ-VOUS INFORMÉ SUR LA VARIOLE DU SINGE



## Qu'est-ce que la variole du singe ?

La variole du singe est une infection virale qui peut se propager d'une personne à l'autre par contact direct avec l'éruption infectieuse, les croûtes et les fluides corporels.

## Qui peut attraper la variole du singe ?

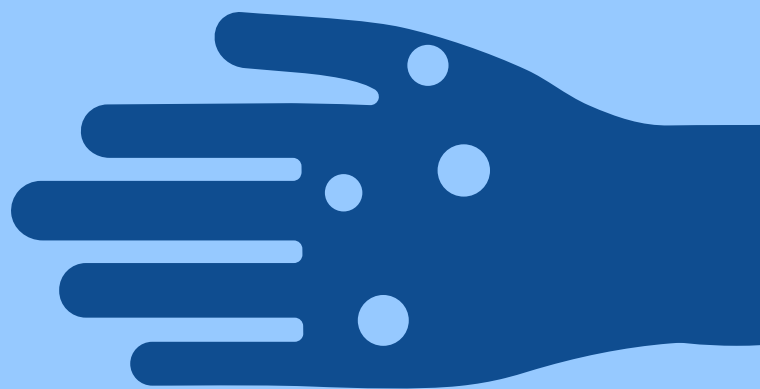
Tout le monde peut attraper la variole du singe. Jusqu'à présent : Les hommes cis gays et bisexuels, les personnes queers qui ont plusieurs partenaires sexuels, les travailleurs du sexe de tous sexes et les professionnels de santé qui travaillent en contact étroit avec des personnes infectées par la variole du singe font partie des personnes actuellement les plus exposées au risque de la contracter.

**Blâmer une communauté est néfaste et peut nuire aux efforts de santé publique visant à prévenir la propagation.**

## Quels sont les symptômes de la variole du singe ?

La variole du singe peut ressembler à des boutons ou à des cloques et peut se manifester sur plusieurs parties du corps comme les organes génitaux, les pieds, l'intérieur de la bouche, le visage, l'anus et les mains.

Les autres symptômes peuvent inclure des maux de tête, de la fièvre, des douleurs musculaires, des ganglions lymphatiques enflés, des frissons et de l'épuisement.



## Comment pouvez-vous vous protéger ?



Évitez les contacts rapprochés, peau contre peau, avec les personnes qui présentent une éruption cutanée ressemblant à la variole du singe.



Ne pas manipuler ou toucher la literie, les serviettes ou les vêtements d'une personne atteinte de la variole du singe.



Si vous présentez des signes et des symptômes de la variole du singe, contactez un professionnel de santé ou rendez-vous dans un centre de soins d'urgence.



Si vous n'avez pas de professionnel de soins, rendez-vous sur [findahealthcenter.hrsa.gov](https://findahealthcenter.hrsa.gov) pour trouver une clinique locale ou vous rendre dans un centre de soins d'urgence.



Si vous pensez avoir été exposé, contactez le département de la santé au (215) 685-5488.