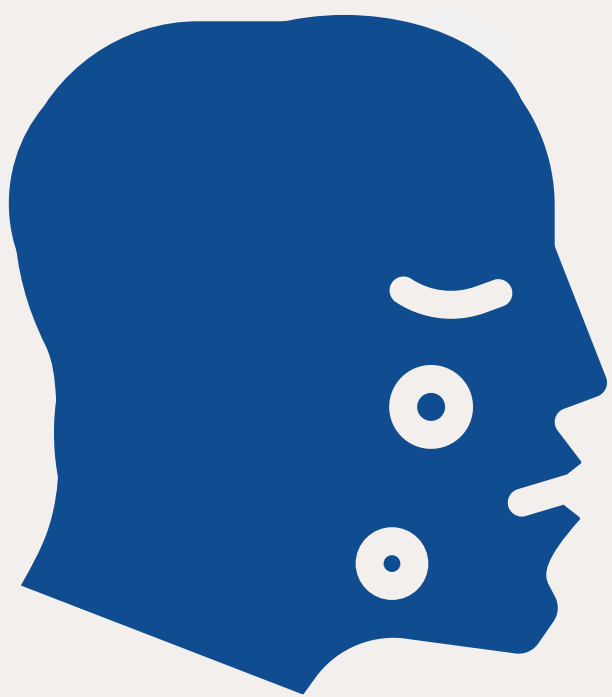


HÃY LUÔN CẬP NHẬT THÔNG TIN VỀ BỆNH ĐẬU MÙA KHÍ



Bệnh đậu mùa khí là gì?

Bệnh đậu mùa khí là bệnh nhiễm trùng do vi rút, có thể lây lan từ người này sang người khác khi tiếp xúc trực tiếp với các nốt ban truyền nhiễm, vảy tiết và chất dịch cơ thể.

Ai có thể bị bệnh đậu mùa khí?

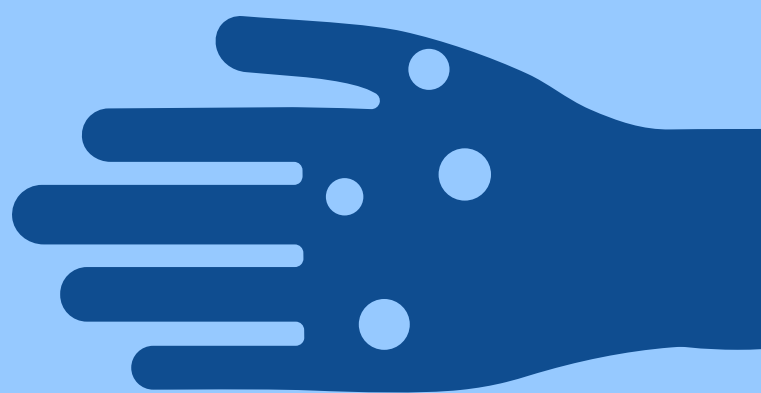
Bất cứ ai cũng có thể nhiễm bệnh đậu mùa khí. Cho đến nay: Nam giới đồng tính và lưỡng tính, người đồng tính có nhiều bạn tình, người bán dâm ở mọi giới tính cũng như nhân viên y tế tiếp xúc gần với bệnh nhiễm đậu mùa khí hiện là bộ phận có nguy cơ mắc bệnh đậu mùa khí cao nhất.

Đừng đổ lỗi cho một bộ phận cộng đồng vì điều đó có thể gây ảnh hưởng tiêu cực đến những nỗ lực cố gắng đảm bảo sức khỏe cho công chúng nhằm ngăn chặn sự lây lan.

Bệnh đậu mùa khí có các triệu chứng nào?

Bệnh đậu mùa khí có thể trông giống mụn nhọt hoặc mụn nước và xuất hiện trên một số bộ phận của cơ thể như bộ phận sinh dục, bàn chân, bên trong miệng, mặt, hậu môn và bàn tay.

Các triệu chứng khác có thể gặp phải là nhức đầu, sốt, đau nhức cơ, sưng hạch bạch huyết, ớn lạnh và kiệt sức.



Quý vị nên làm gì để có thể tự bảo vệ bản thân?



Tránh tiếp xúc gần, tiếp xúc da thịt với những người có triệu chứng phát ban giống bệnh đậu mùa khí.



Không được cầm hoặc chạm vào ga giường, khăn tắm hay quần áo của người bị bệnh đậu mùa khí.



Nếu quý vị có các dấu hiệu hay triệu chứng của bệnh đậu mùa khí, hãy liên hệ với nhà cung cấp dịch vụ chăm sóc sức khỏe hoặc đến trung tâm chăm sóc khẩn cấp.



Nếu quý vị chưa có nhà cung cấp dịch vụ chăm sóc sức khỏe, hãy truy cập findahealthcenter.hrsa.gov để tìm một phòng khám sức khỏe địa phương hoặc đến ngay trung tâm chăm sóc khẩn cấp.



Nếu quý vị nghĩ rằng mình đã bị phơi nhiễm, hãy liên hệ với Bộ Y tế theo số (215) 685-5488.