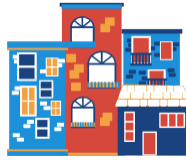


ស្នាក់នៅកន្លែងត្រជាក់ ពលរដ្ឋទីក្រុងភីឡាដេលៀ

ព័ត៌មានសម្រាប់មនុស្សចាស់



ស្នាក់នៅកន្លែងត្រជាក់។
ចំណាយពេលនៅក្នុងកន្លែងមានម៉ាស៊ីនត្រជាក់។



ក្រុមប្រាកដម៉ាមិត្ត ឬអ្នកជិតខាងចេះពិនិត្យឃ្នាំមើលអ្នក។



ស្វែងរកសេវាថែទាំសុខភាពបើ
អ្នកចាប់ផ្តើមមានអារម្មណ៍មិនស្រួលខ្លួន។

តើអ្នកដឹងទេ?

- អាកាសធាតុក្តៅមួយថ្ងៃអាចនាំឱ្យមានបញ្ហាសុខភាព ប៉ុន្តែអាកាសធាតុក្តៅច្រើនថ្ងៃជាប់ៗគ្នានាំឱ្យមាន ហានិភ័យច្រើនបំផុត។
- ជំងឺប្រចាំកាយរ៉ាំរ៉ៃ និងថ្នាំមួយចំនួនអាចប៉ះពាល់ដល់សមត្ថភាពរបស់រាងកាយ គ្រប់គ្រងសីតុណ្ហភាព ឬឃើញសញ្ញាសមស្រប។ ពិគ្រោះជាមួយវេជ្ជបណ្ឌិតរបស់អ្នកជាមុន ហើយស្វែងរកជំនួយទាន់ពេលវេលាបើអ្នកមានអារម្មណ៍មិនស្រួលខ្លួន។
- បញ្ហានៃការចល័តអាចកាន់តែធ្ងន់ធ្ងរទៅៗដោយសារអាកាសធាតុក្តៅ ដែលអាចធ្វើឱ្យវាកាន់តែពិបាកក្នុងការ ធ្វើដំណើរទៅកន្លែងដែលមានម៉ាស៊ីនត្រជាក់ពេលក្តៅ។ សូមទាក់ទង **CCT (215) 580-7700** សម្រាប់សេវាកម្មដឹកជញ្ជូន។
- អ្នកដែលរស់នៅម្នាក់ឯងមានហានិភ័យកាន់តែខ្ពស់។ រៀបចំផែនការជាមុន ដើម្បីឃ្នាំមើល មនុស្សជាទីស្រឡាញ់របស់អ្នក ហើយសុំឱ្យពួកគេឃ្នាំមើលអ្នក។

ធនធាន

Utility Assistance
USEF • កម្មវិធី Utility Grant Program
ហៅទៅលេខ 215.814.6837 សម្រាប់ ព័ត៌មានបន្ថែមទៀត

រៀបចំផែនការជាមុន ហើយទទួលបានឥតថ្លៃខ្លួន ព័ត៌មានអំពីការប្រមូលនៃកម្មវិធី
និងអាកាសធាតុគី @PhilaOEM
ដោយផ្ទាល់ទៅកាន់ទូរស័ព្ទរបស់អ្នក។ សរសេរអក្សរ
READYPHILA ផ្ញើទៅកាន់លេខ
888-777 ដើម្បីភ្ជាប់សេវានេះ។

PCA Heatline .
215-765-9040
គន្លឹះណែនាំពីសុវត្ថិភាពនៃការទប់ទល់កម្តៅ
និងធនធានពីសិលាភ្នំប្រាក់ដែលបានទទួលការបណ្តុះបណ្តាល។

សម្រាប់ធនធានបន្ថែមទៀតដែលទាក់ទងនឹងកម្មវិធី ឬស្វែងរក មជ្ឈមណ្ឌលម៉ាស៊ីនត្រជាក់ដែលនៅជិតបំផុត ដោយហៅទៅលេខ **3-1-1** ឬចូលទៅកាន់ bit.ly/PhillyHeatEmergency